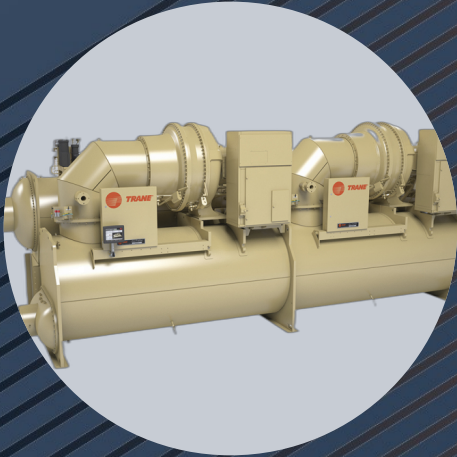




**TRANE**



## Σειρά E™ CenTraVac™ CVHH/CDHH Υδρόψυκτοι ψύκτες



**TRANE**  
TECHNOLOGIES

## Σειρά E™ CenTraVac™ CVHH/CDHH Υδροψυκτοι ψύκτες



Ικανότητα ψύξης: 3000-14000 kW

Ικανότητα θέρμανσης: -----

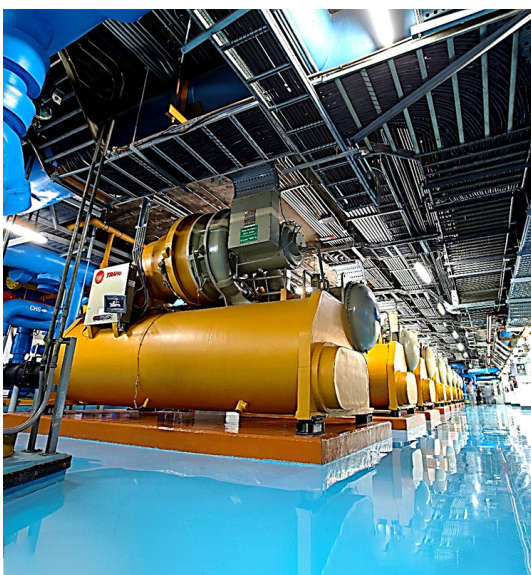
- Πολυβάθμιοι συμπιεστές άμεσης κίνησης
- Σχεδιασμός ημιομητοκού συμπιεστή
- Ταχεία επανεκκίνηση μετά από διακοπή ρεύματος
- Economizer
- Έλεγχος Tracer AdaptiView™



## Υψηλότερη απόδοση

Ο αποδεδειγμένος σχεδιασμός του συμπιεστή σε συνδυασμό με τη χρήση ψυκτικού μέσου χαμηλής πίεσης R1233zd(E) και τον στάνταρ εξοπλισμένο οικονομητήρα παρέχουν κορυφαίες αποδόσεις στην αγορά:

- Ξεπερνά το 10 τοις εκατό μεγαλύτερη απόδοση από οποιαδήποτε άλλη σχεδίαση φυγοκεντρικού ψύκτη
  - Ο συμπιεστής άμεσης κίνησης παρέχει 2 έως 3 τοις εκατό καλύτερη απόδοση
  - Ο σχεδιασμός πολλαπλών σταδίων με ενσωματωμένο οικονομητή flash οδηγεί σε 5 έως 7 τοις εκατό καλύτερη απόδοση κύκλου
- Το πιο αποδοτικό ψυκτικό μέσο της βιομηχανίας, χαμηλής πίεσης, νέας γενιάς, χαμηλού GWP.
- Ο σχεδιασμός του ψύκτη Duplex™ που χρησιμοποιεί διάταξη αντιρροής σειράς παρέχει την υψηλότερη απόδοση του κλάδου για εφαρμογές μεγάλης χωρητικότητας τόνων



## Πιο αξιόπιστο

Τα τελευταία 80 χρόνια, η Trane κατασκευάζει φυγοκεντρικούς ψύκτες με βασικές αρχές σχεδιασμού και αποδεδειγμένη τεχνολογία. Οι φυγοκεντρικοί συμπιεστές της Trane επιτυγχάνουν την υψηλότερη βαθμολογία αξιοπιστίας σχεδιασμού της βιομηχανίας, 99,7 τοις εκατό:

- Απαράμιλλη αξιοπιστία συμπιεστών άμεσης κίνησης μέσω απλότητας του σχεδιασμού και λιγότερων κινούμενων μερών
- Οι ημερησιακά σφραγισμένοι κινητήρες λειτουργούν σε δροσερό, καθαρό περιβάλλον για να παρατείνουν τη διάρκεια ζωής του ψύκτη
- Ο ελεγκτής Tracer AdaptiView™ με πατενταρισμένους αλγορίθμους προβλέπει και διορθώνει καταστάσεις για να

διατηρεί τον ψύκτη σε λειτουργία

- Διατίθενται εκτεταμένες εργοστασιακές δοκιμές για την επαλήθευση της λειτουργίας σε συνθήκες που ορίζει ο πελάτης



## Περιβαλλοντική Διαχείριση

- Σχεδόν μηδενικό δυναμικό υπερθέρμανσης του πλανήτη με το R-1233zd(E), ένα ψυκτικό μέσο επόμενης γενιάς, χαμηλής εκπομπής αερίων θερμοκηπίου, το οποίο είναι μία από τις λίγες μη εύφλεκτες επιλογές ολεφίνης που είναι διαθέσιμες σήμερα
- Ο σχεδιασμός χαμηλής πίεσης και στεγανότητας διατηρεί το ψυκτικό μέσο στον ψύκτη
- Ο κατοχυρωμένος με δίπλωμα ευρεσιτεχνίας κύκλος αυτόματης αναγέννησης καθαρισμού EarthWise™ ανακτά το ψυκτικό μέσο για επιστροφή στον κύκλο του ψυκτικού μέσου
- Οι επιλογές εξοικονόμησης ενέργειας μειώνουν την κατανάλωση νερού και εγκαταστάσεων θέρμανσης: ελεύθερη ψύξη, θερμική αποθήκευση, ανάκτηση θερμότητας, αντλία θερμότητας και κινητήρες Adaptive Frequency™

## ΠΕΡΙΓΡΑΦΗ ΤΗΣ ΣΕΙΡΑΣ

- Όπως συμβαίνει με όλους τους ψύκτες CenTraVac™, οι επιλογές επιλογής διασφαλίζουν ότι οι μονάδες κατασκευάζονται σύμφωνα με τις ειδικές απαιτήσεις του πελάτη. Από τις επιλογές εξοικονόμησης ενέργειας έως το ενισχυμένο ηλεκτρικό πακέτο και μια ποικιλία επιλογών χαμηλής και μέσης τάσης, ένας ψύκτης Trane θα προσαρμοστεί στις ανάγκες σας.
- CVHH Μονό κύκλωμα / Μονός συμπιεστής - CDHH Διπλό κύκλωμα / Διπλός συμπιεστής  
Direct drive πολυβάθμιους συμπιεστές

## Τεχνικές προδιαγραφές

<b>Ικανότητα ψύξης</b>	3000-14000 kW
<b>Ικανότητα θέρμανσης</b>	-----
<b>Πιστοποίηση Eurovent</b>	
<b>Πιστοποίηση ErP</b>	
<b>Ψυκτικά μέσα</b>	R1233zd
<b>Λειτουργία</b>	Μόνο ψύξη
<b>Εξοικονόμηση ενέργειας</b>	Ανάκτηση θερμότητας   Ελεύθερη ψύξη
<b>Συμπιεστής</b>	Φυγοκεντρική

## Βελτίωση των λειτουργιών

Η τεχνολογία εξελίσσεται συνεχώς και η Trane Engineering είναι μπροστά από την καμπύλη στην εισαγωγή της καινοτομίας στην ανάπτυξη προϊόντων. Οι βιώσιμες λύσεις μας προσφέρουν βελτιώσεις στην εγκατεστημένη βάση της Trane για να κάνουν τους ψύκτες και τις αντλίες θερμότητας ακόμα "καλύτερους από πριν". That's Trane Building Advantage - TBA.

## Υπηρεσίες ενοικίασης Trane

Η ψύξη και η θέρμανση είναι υπηρεσίες, όχι προϊόντα. Μια διαδικασία ή ένα κτίριο δεν χρειάζεται έναν ψύκτη ή έναν λέβητα που βρίσκεται στην οροφή, αλλά μια αξιόπιστη και αποδοτική παροχή κρύου ή ζεστού νερού, κρύου ή ζεστού αέρα. Αυτή είναι η ουσία αυτού που κάνουμε στην Trane Rental Services. Αφήστε μας να το φροντίσουμε για εσάς.



**Διαβάστε περισσότερα <https://trane.eu/rental>**

Η Trane εφαρμόζει πολιτική συνεχούς βελτίωσης των προϊόντων και των δεδομένων των προϊόντων και διατηρεί το δικαίωμα να αλλάξει το σχεδιασμό και τις προδιαγραφές χωρίς προειδοποίηση.



Trane – by Trane Technologies (NYSE: TT), a global climate innovator – creates comfortable, energy efficient indoor environments through a broad portfolio of heating, ventilating and air conditioning systems and controls, services, parts and supply. For more information, please visit [trane.eu](https://trane.eu) or [tranetechnologies.com](https://tranetechnologies.com).